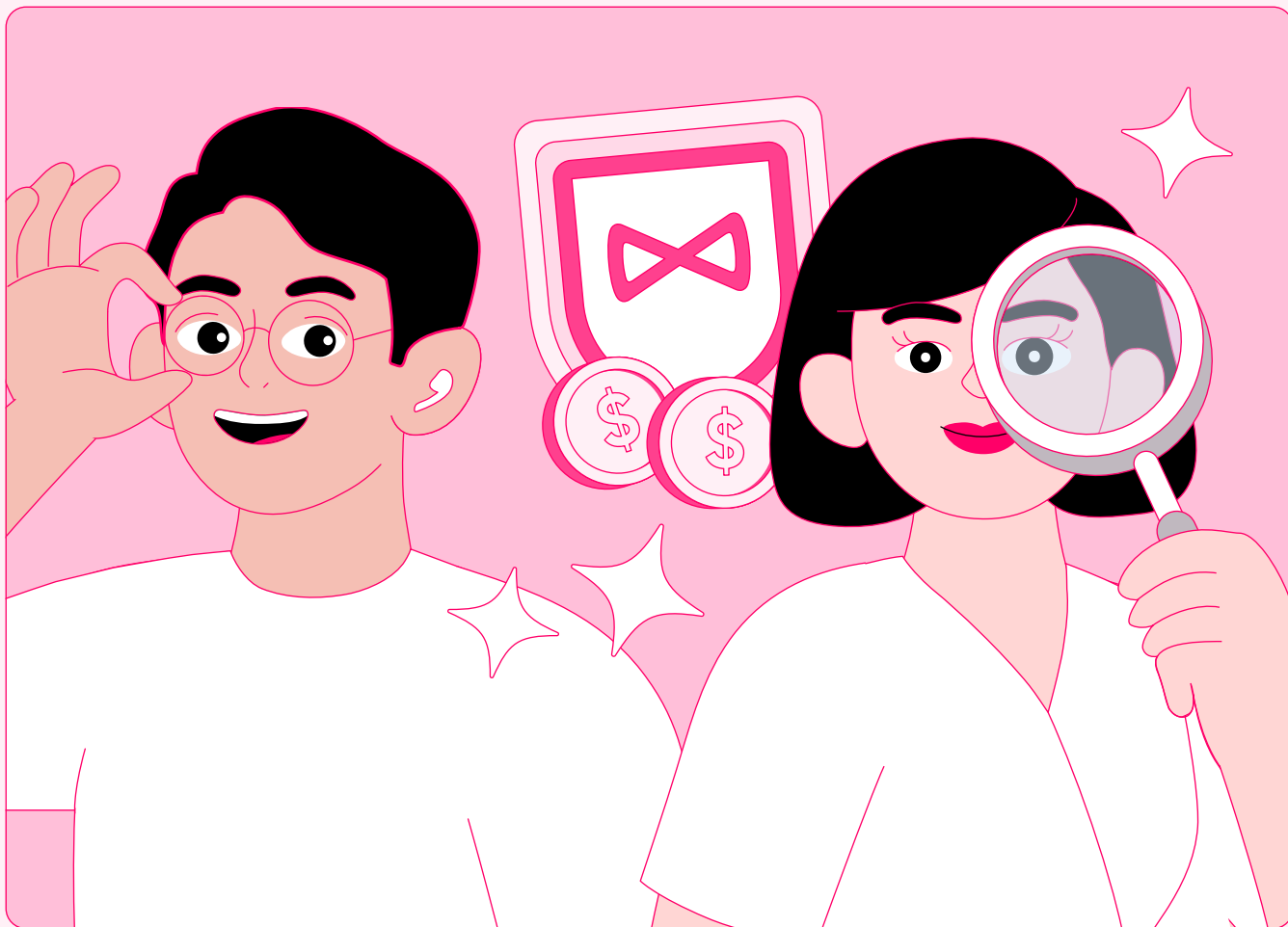


醫務衛生局自願醫保計劃的認可計劃

自願醫保的產品提供者註冊編號：00023

打工仔 最抵之選[#] Bowtie Pink 自願醫保計劃



產品
網站



備註 -

此文件只供參考。有關產品詳細條款及細則、產品風險及不保事項，請參閱保單。
保泰人壽保險有限公司是於香港註冊成立之有限公司。Bowtie Pink 自願醫保計劃由本公司所承保，只擬於香港銷售。

* 根據保險業監管局發表的長期保險業務 2021-2023 年上半年臨時統計數字，保泰人壽就網上銷售（即直接銷售）錄得新造個人人壽具保費之保單數目為全港最高。

[#] 根據 Bowtie 於 2023 年 7 月 31 日就同類型（全數賠償、普通房級別、自付費級別）網上投保自願醫保的市場調查結果，Bowtie Pink 自願醫保（普通房）0 歲至 80 歲非吸煙人士月繳保費都較平。不同醫療保險計劃之保障範圍及保障額各有不同，詳情請參閱有關保單，以及其條款及細則。

目錄

關於 Bowtie

- Bowtie 簡介及願景
- 主要投資者及顧問
- 成就及認可
- 服務特色

關於 Bowtie Pink 自願醫保

- 自願醫保簡介
- Bowtie 產品特色
- 投保及索償程序
- 保障範圍
- 標準保費表
- 主要產品風險
- 產品限制

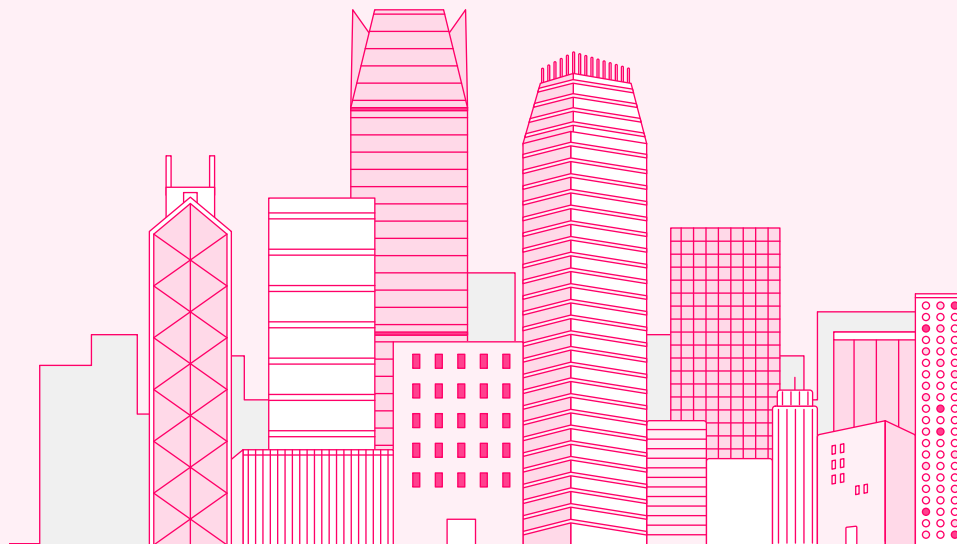
聯絡我們

Bowtie - 香港第一間 虛擬保險公司

Bowtie（「保泰人壽」）是首間經由快速通道（Fast Track）獲得**香港保險業監管局**授權的虛擬保險公司，致力於填補健康保障缺口以及改變亞洲人民獲取醫療保障的方式。Bowtie 透過創新科技及醫療專業，提供零中介、免佣金和方便的網上平台，讓客戶隨時隨地獲取健康保險計劃的報價、投保及索償服務。

你的保障，我們的**初心**

我們相信「**剛好就是最好**」。保險的初衷是保障基本生活所需。市場上以投資產品為主，導致嚴重「保障缺口」，即所需保障與可用資源的差額愈來愈大。我們希望引領行業作出改變，變革傳統的銷售方式、以及簡化投保、索償程序與「魔鬼條款」。以科技減低成本，讓市民以更低廉的價錢得到更佳保障。



背後陣容強大

由有百年歷史的永明金融及

擁有龐大私人醫療健康服務網絡的三井物產全力支持



成立 2018 至今，融資額合共已超過 **6.7 億** 港元



資深顧問



資深顧問

曾俊華先生 GBM, JP

前財政司司長，現熱衷於保險
創新發展，並為 Bowtie 提供
策略性建議。

外界高度評價



保監局認證

直銷渠道銷售量¹

2021-2023上半年



最多客戶認為

物有所值保險品牌²

2021-2022



客服滿意度評分³

2021-2022

截至 2023 年 9 月

總投保額已達

\$600 億+*

服務超過

10 萬名 客戶

備註 -

¹ 根據保險業監管局發表的長期保險業務 2021-2023 年臨時統計數字，保泰人壽就網上銷售（即直接銷售）錄得新造個人人壽具保費之保單數目為全港最高。

² 根據國際市場調查機構 YouGov 的數據分析，自2021年來，Bowtie 連續 2 年成為香港「最多客戶認為物有所值的保險品牌」。物有所值並不只是意味著「便宜」，而是指能給消費者帶來與價格相對等的價值和服務。

³ 根據內部數據顯示，從 2019 年起至今，我們與客戶的 165,000 次互動中，客戶對我們服務滿意度為 93 %。

* 截至 2023 年 9 月，數據為身故風險保障額及健康風險保障額總和，貨幣單位為港元。

有人幫 無人 Sell



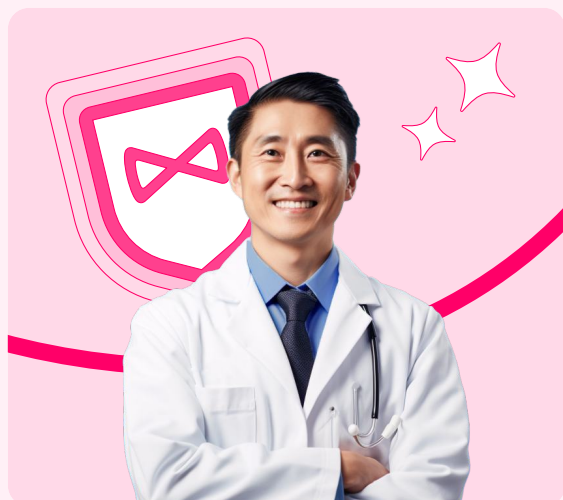
Online 投保及索償

- ✓ 網上申請最快 10 分鐘完成
- ✓ 即時電話或 WhatsApp 解答查詢



索償服務專員陪你 Claim

- ✓ 任何索償問題都可直接向 Bowtie 賠償部查詢，每個索償申請更有專屬索償服務顧問跟進！



及早照顧你的健康*

- ✓ 設私人門診診所
- ✓ 提供預防性和個人化的健康服務

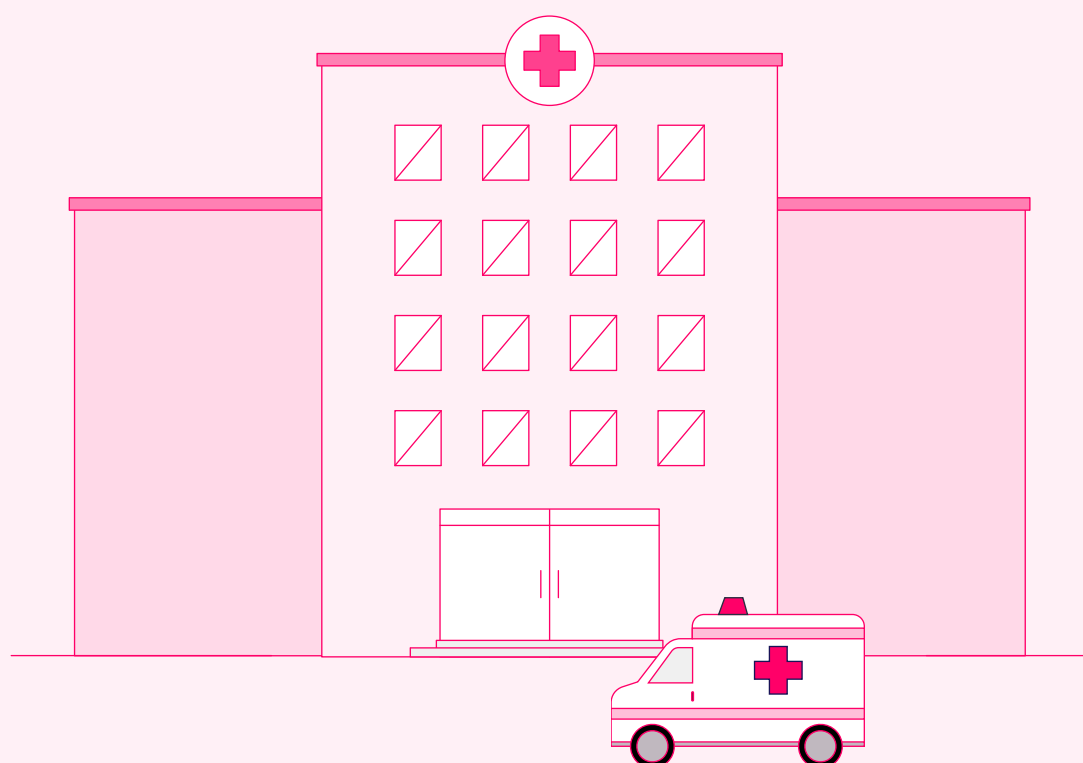
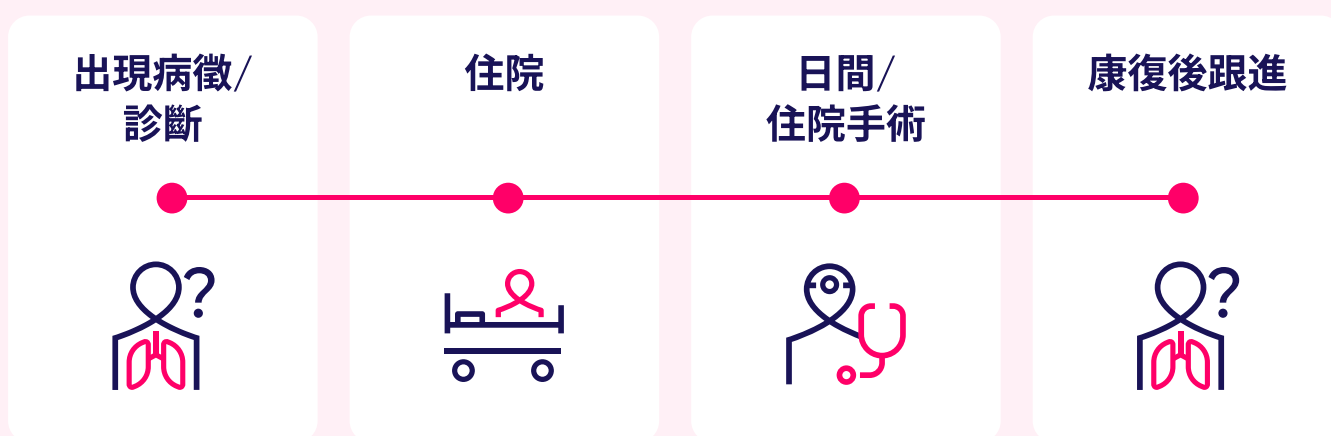
備註 -

* 私人門診服務並非 Bowtie 保險產品的一部分。

什麼是自願醫保 (VHIS) ?

自願醫保是由醫務衛生局認可，**實報實銷**的住院醫療保險產品
賠償不限任何意外及疾病或公營及私營醫院治療

保障涵蓋各治療階段



Bowtie Pink 自願醫保計劃適用

高達每年過千萬保額

設高達每年 2000 萬；
終身 8000 萬保額。
(保障金額會按計劃級別而有所不同)

四種自付費選擇

可選擇每年 \$0 / \$20,000 / \$50,000 /
\$80,000。

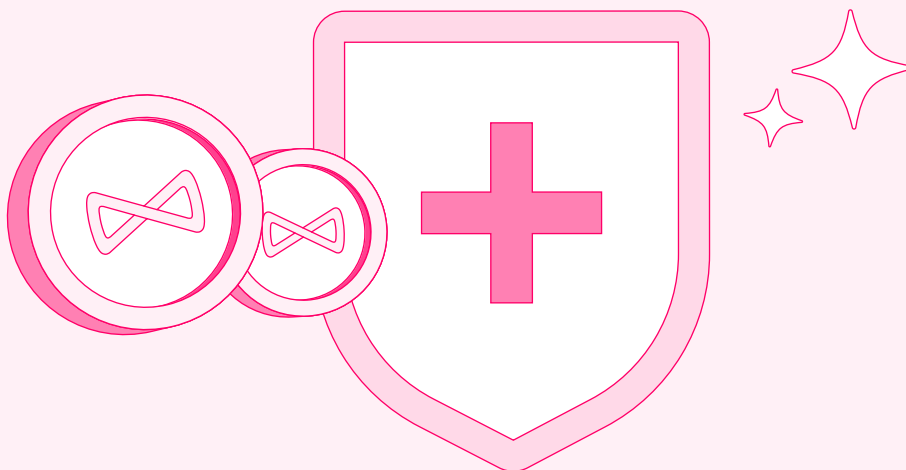
三種房型級別選擇

提供普通房、半私家房及標準私家房的級別選項。

全數賠償醫療開支¹

不設項目賠償上限，全數賠償¹、診斷、住院、手術及訂明非手術癌症治療等合資格醫療開支。

(出院後或日間手術後家中看護費、康復治療、善終及紓緩治療、日間手術現金保障、特別獎賞、醫療疏忽保障、完全及永久失去自理能力入息保障除外。)



註解 -

¹ Bowtie Pink 自願醫保系列全數賠償診斷、住院、手術及訂明非手術癌症治療等合資格醫療開支 (美國除外)，並受限於每年保障限額及終身保障限額。如索償牽涉中國內地的指定醫院名單以外的中國醫院 / 中國內地的指定醫院名單以內的高端醫院 / 超出指定病房級別 / 投保前已有疾病，有關之賠償金額可能會作出調整。

Bowtie 自願醫保計劃適用

保障投保時「未知的已有疾病」²

就投保前已有的病症，只要於投保前投保人未有獲悉、沒有相關明顯病徵或求診紀錄，於「未知的已有疾病」等候期過後可獲得保障，而相關病症亦不會被列為不保事項。

保障訂明診斷成像檢測³

保障非住院情況下進行的電腦斷層掃描（CT）、磁力共振掃描（MRI）及正電子放射斷層掃描（PET- Scan）。

保障日間手術

保障非住院情況下進行的外科手術（包括內窺鏡）。

先天性疾病治療

保障範圍包括投保人於年屆 8 歲後，出現或確診的先天性疾病的檢測及治療。

保證終身續保

即使受保人於保單生效後健康狀況轉差，仍毋需在續保時重新核保。

涵蓋非手術癌症治療

包括：放射性治療，化療，標靶治療，免疫治療；及荷爾蒙治療。

保障精神科治療

保障範圍包括在本地醫院的精神科病房中留醫的相關費用。

稅務扣減優惠⁴

納稅人為自己或指明親屬購買自願醫保認可產品的保費，每個課稅年度可就每名受保人獲最高 \$8,000 保費扣除額。

註解 -

² Bowtie Pink 自願醫保計劃就「未知已有病症」設有等候期，由保單生效日起計第 91 日及之後，按保障限額賠償提供 100% 賠償。

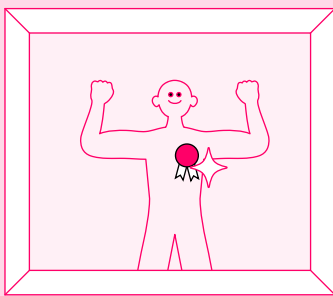
³ 僅為醫療所需。

⁴ 內容只供參考，如需要任何稅務建議，請諮詢你的稅務顧問。你亦可以瀏覽食衛局網頁了解扣稅詳情。受有關條件約束。

Bowtie 願意為你諗多步！

與時並進 保障每年自動升級⁵

團隊會每年審視過往內部索償數據、客戶意見、醫療費用趨勢及市場調研等，視乎情況制定升級的保障項目或條款。確保保障跟得上醫療通脹！



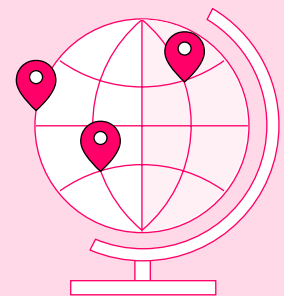
無索償獎賞⁶

支付未來自付金額或兌換健康服務。



出院免找數服務⁷

全港私家醫院適用，讓你治療無憂。



24 小時全球緊急援助服務⁸

客戶身處海外遇險，可以隨時打電話搵人幫！

備註 -

⁵ 僅適用於個別 Bowtie 自願醫保計劃。

⁶ BowtieCash 客戶獎賞計劃只適用於 Bowtie 自願醫保計劃的優惠，僅作支付任何超過保泰自願醫保計劃賠償額的合資格醫療費用及換領身體檢查項目，並非現金獎賞計劃，亦不構成 Bowtie 自願醫保計劃的一部分。

⁷ 免找數服務僅適用於住院治療，並須先獲 Bowtie 預先批核。有關服務條款與細則詳情，請參閱相關網站。

⁸ 全球緊急支援服務由第三方服務供應商提供，並非構成 Bowtie 自願醫保計劃的一部分。本公司保留修改全球緊急支援服務內容之權利及將不會就第三方服務供應商所提供的服務負上任何責任。此等服務毋須額外保費。

如何投保

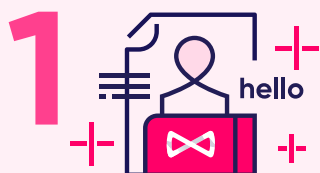
投保資格

- ✓ 15 天至 80 歲
- ✓ 持有香港身分證 (包括非永久居民身分證)
- ✓ 保單持有人及受保人正身處香港

事前準備

- ✓ 保單持有人及受保人的身份證明文件
- ✓ 保單持有人的信用卡 (信用卡必須為保單持有人名下)
- ✓ 具自拍功能的手機同確保環境光線充足 (以進行身份驗證)
- ⊗ 毋須驗身
(如受保人之年齡為 66 歲至 80 歲，必須於投保後於指定診所完成體格檢查。)

投保三步曲



申報健康

到產品頁面，按「立即投保」進入申報程序



確認保費

獲取批核結果及確認實際每月保費。



遞交申請

上載身份證明文件並填寫個人及信用卡資料

如何索償

自助網上索償

可登入網上平台，申請包括賠償估算、出院免找數、索償等服務。

開始索償



索償

辦理索償及索取申請表格。



申請預先批核服務

如想出院時無需付款，請在入院治療前最少5個工作天遞交



聯絡索償服務顧問

提供1對1索償協助，每個索償申請都由同一索償服務顧問全程直接跟進。

✉ claim@bowtie.com.hk

☎ 3001 5670

辦公時間：

星期一至五：9:30 am – 6:30 pm

產品資訊

自願醫保認可 產品名稱

保泰粉紅自願醫保 – 受醫務衛生局認可的實報實銷住院醫療保險



自願醫保認可 產品編號

(適用於新申請)

F00060-09-000-02 (普通房 - HK\$0 自付費)
F00060-10-000-02 (普通房 - HK\$20,000 自付費)
F00060-11-000-02 (普通房 - HK\$50,000 自付費)
F00060-12-000-02 (普通房 - HK\$80,000 自付費)
F00060-01-000-05 (半私家房 - HK\$0 自付費)
F00060-02-000-05 (半私家房 - HK\$20,000 自付費)
F00060-03-000-05 (半私家房 - HK\$50,000 自付費)
F00060-04-000-05 (半私家房 - HK\$80,000 自付費)
F00060-05-000-05 (私家房 - HK\$0 自付費)
F00060-06-000-05 (私家房 - HK\$20,000 自付費)
F00060-07-000-05 (私家房 - HK\$50,000 自付費)
F00060-08-000-05 (私家房 - HK\$80,000 自付費)

自願醫保的產品 提供者註冊編號

00023

成功註冊為產品 提供者日期

2019 年 3 月 21 日

投保年齡

適合 15 日至 80 歲人士投保

等候期

✗ (投保前未知的已有病症除外*)

備註 -

* Bowtie Pink 自願醫保計劃就「未知已有病症」設有等候期，由保單生效日起計第 91 日及之後，按保障限額賠償提供 100% 賠償。

保障年期 保證每年續保至終身

冷靜期 21 日 (於冷靜期內取消保單可獲發還全數已付保費)

保障地區 環球，美國除外 (移民及旅行均受保障) # (1) (2)

繳費模式 月繳

保單貨幣 港元

備註 -

¹ 詳情請參考第一補充文件。

² 就任何由中國內地的醫院就住院所收取的合資格費用或其他費用，取決於該醫院是否本公司網頁 (www.bowtie.com.hk) 所刊載之題為「中國內地的指定醫院名單」中的醫院或高端醫院，賠償可能會作出調整。詳情請參考第一補充文件第 1(b) 節。

* 精神科治療、康復治療及醫療疏忽保障僅適用於香港。指若受保人要移民，保費或會按日後移居地區的潛在風險而調整。有關詳情，請致電 3008 8123 聯絡 Bowtie 客戶服務部。

保障表

	Bowtie Pink (普通房)	Bowtie Pink (半私家房)	Bowtie Pink (私家房)
指定房間級別 ⁽¹⁾	普通房	半私家房	私家房
年度保障限額	\$8,000,000/年	\$10,000,000/年	\$20,000,000/年
終身保障限額	\$40,000,000	\$50,000,000	\$80,000,000
自付費⁽⁹⁾ (即索償時需首先自行支付的費用。餘下醫療費用則按各計劃保障而賠償。)	可選：每年 \$0 / \$20,000 / \$50,000 / \$80,000		

註解 -

⁽¹⁾ Bowtie Pink 自願醫保計劃設有房間級別限制，如受保人入住非指定房間級別，賠償或會受各計劃級別所設有的調整因子影響。詳情請參閱相關產品條款及細則，以及第一補充文件。

⁽⁹⁾ 每年保障限額、終身保障限額及自付費不適用於上述表中保障項目 3)(c) 至 (d)。

保障表 - 基本保障

1. 基本保障^{(2) (3)}

	Bowtie Pink (普通房)	Bowtie Pink (半私家房)	Bowtie Pink (私家房)
a) 病房及膳食	全數賠償 ^{(7) (8)}		
b) 雜項開支			
c) 主診醫生巡房費			
d) 專科醫生費 ⁽⁴⁾ (住院期間由主診醫生轉介)			
e) 深切治療			
f) 外科醫生費			
g) 麻醉科醫生費			
h) 手術室費			
i) 訂明診斷成像檢測 ^{(4) (5)} 包括：電腦斷層掃描 (CT Scan)、磁力共振掃描 (MRI Scan)、正電子放射斷層掃描 (PET Scan)、PET-CT 組合、PET-MRI 組合			

註解 -

⁽²⁾ 同一項目的合資格費用不可獲上述表中多於一個保障項目的賠償（另有說明除外）。

⁽³⁾ 詳情請參考條款及細則第六部份第 3 節。

⁽⁴⁾ 本公司有權要求有關書面建議的證明，例如轉介信或由主診醫生或註冊醫生在索償申請表內提供的陳述。

⁽⁵⁾ 檢測只包括電腦斷層掃描（“CT”掃描）、磁力共振掃描（“MRI”掃描）、正電子放射斷層掃描（“PET”掃描）、PET-CT 組合及 PET-MRI 組合。

⁽⁷⁾ 「全數賠償」是指不設分項賠償限額。賠償將受限於每年保障限額、終身保障限額及自付費。

⁽⁸⁾ 就任何由中國內地的醫院就住院所收取的合資格費用或其他費用，取決於該醫院是否本公司網頁 (www.bowtie.com.hk) 所刊載之題為「中國內地的指定醫院名單」中的醫院或高端醫院，賠償可能會出調整。詳情請參考第一補充文件第 1(b) 節。

保障表 - 基本保障

1. 基本保障^{(2) (3)}

	Bowtie Pink (普通房)	Bowtie Pink (半私家房)	Bowtie Pink (私家房)
j) 訂明非手術 癌症治療⁽⁶⁾ 包括：放射性治療、 化療、標靶治療、免 疫治療、荷爾蒙治療		全數賠償^{(7) (8)}	
k) 入院前/ 出院後/ 日間 手術前後門診 護理⁽⁴⁾		全數賠償⁽⁷⁾ • 2 次入院 / 日間手術前門診 • 3 次出院/日間手術後 90 日內，由主診註冊醫生 (包括中醫) 提供的跟進門診	
l) 精神科 治療^{(4) (10)}		全數賠償⁽⁷⁾	

註解 -

⁽²⁾ 同一項目的合資格費用不可獲上述表中多於一個保障項目的賠償 (另有說明除外)。

⁽³⁾ 詳情請參考條款及細則第六部份第 3 節。

⁽⁴⁾ 本公司有權要求有關書面建議的證明，例如轉介信或由主診醫生或註冊醫生在索償申請表內提供的陳述。

⁽⁶⁾ 治療只包括放射性治療、化療、標靶治療、免疫治療及荷爾蒙治療。

⁽⁷⁾ 「全數賠償」是指不設分項賠償限額。賠償將受限於每年保障限額、終身保障限額及自付費。

⁽⁸⁾ 就任何由中國內地的醫院就住院所收取的合資格費用或其他費用，取決於該醫院是否本公司網頁 (www.bowtie.com.hk) 所刊載之題為「中國內地的指定醫院名單」中的醫院或高端醫院，賠償可能會出調整。詳情請參考第一補充文件第 1(b) 節。

⁽¹⁰⁾ 精神科治療、康復治療及醫療疏忽保障僅適用於香港。指若受保人要移民，保費或會按日後移居地區的潛在風險而調整。有關詳情，請致電 3008 8123 聯絡 Bowtie 客戶服務部。

保障表 - 額外保障

2. 額外保障⁽¹⁾

	Bowtie Pink (普通房)	Bowtie Pink (半私家房)	Bowtie Pink (私家房)
a) 意外急症門診 治療	全數賠償 ⁽⁷⁾		
b) 門診腎臟 透析 ⁽⁴⁾ (俗稱洗腎)			
c) 出院後家中看 護費 ⁽⁴⁾	\$1,300/日	\$1,600/日	\$2,000/日
(只限出院或日間手術後180日內提供的每日護理服務；須獲本公司事先書面批准)			
d) 康復治療 ⁽⁴⁾	\$2,200/日 \$30,000/年	\$2,500/日 \$34,000/年	\$3,000/日 \$40,000/年
只限出院後 90 日內的入住；須獲本公司事先書面批准			
e) 住院陪床費 (住院期間，受保人可能 需要親友的陪伴與 照顧。因此，我們全 數賠償 1 位陪伴人士在 相同病房使用 1 張額外 床的費用。)	全數賠償 ^{(7) (8)}		
f) 善終及 紓緩治療 ⁽⁴⁾	\$100,000/年	\$100,000/年	\$120,000/年
只限出院後90日內入住善終或紓緩治療院舍			

註解 -

⁽¹⁾ Bowtie Pink 自願醫保計劃設有房間級別限制，如受保人入住非指定房間級別，賠償或會受各計劃級別所設有的調整因子影響。詳情請參閱相關產品條款及細則，以及第一補充文件。

⁽⁴⁾ 本公司有權要求有關書面建議的證明，例如轉介信或由主診醫生或註冊醫生在索償申請表內提供的陳述。

⁽⁷⁾ 「全數賠償」是指不設分項賠償限額。賠償將受限於每年保障限額、終身保障限額及自付費。

⁽⁸⁾ 就任何由中國內地的醫院就住院所收取的合資格費用或其他費用，取決於該醫院是否本公司網頁 (www.bowtie.com.hk) 所刊載之題為「中國內地的指定醫院名單」中的醫院或高端醫院，賠償可能會出調整。詳情請參考第一補充文件第 1(b)節。

保障表 - 其他保障

3. 其他保障⁽¹⁾ ⁽⁹⁾

	Bowtie Pink (普通房)	Bowtie Pink (半私家房)	Bowtie Pink (私家房)
a) 日間手術現金保障 (日間手術是指在診所、日間手術中心或醫院 (非住院) 接受的即日醫療服務或治療。若受保人接受日間手術，並獲得本計劃的外科醫生費保障賠償，便可獲得日間手術現金保障。)	\$1,300/手術		
b) 特別獎賞 (先向其他保險公司索償，後向 Bowtie 索償可獲此獎賞) (若受保人曾經住院或接受日間手術，並且從其他保險公司已就可獲賠償的合資格費用獲得部分或全數賠償，受保人便可獲得特別獎賞現金賠償。)	\$600/日 (每年最多90日)		
c) 醫療疏忽保障	當受保人身故賠償 \$1,000,000		
d) 完全及永久失去自理能力入息保障⁽⁴⁾	\$800/星期 (共賠償 52 星期)		

註解 -

⁽¹⁾ Bowtie Pink 自願醫保計劃設有房間級別限制，如受保人入住非指定房間級別，賠償或會受各計劃級別所設有的調整因子影響。詳情請參閱相關產品條款及細則，以及第一補充文件。

⁽⁴⁾ 本公司有權要求有關書面建議的證明，例如轉介信或由主診醫生或註冊醫生在索償申請表內提供的陳述。

⁽⁹⁾ 每年保障限額、終身保障限額及自付費不適用於上述表中保障項目3)(a)至(d)。

Bowtie Pink 自願醫保計劃

普通房 – 港元 \$0 自付費

年齡 [^]	月供保費	年齡 [^]	月供保費	年齡 [^]	月供保費	年齡 [^]	月供保費
0	450	30	596	60	1,844	90*	6,906
1	450	31	615	61	1,935	91*	7,084
2	450	32	630	62	2,099	92*	7,264
3	450	33	646	63	2,269	93*	7,449
4	450	34	665	64	2,449	94*	7,638
5	422	35	680	65	2,657	95*	7,831
6	422	36	695	66	2,876	96*	8,028
7	422	37	710	67	3,041	97*	8,226
8	422	38	727	68	3,192	98*	8,430
9	422	39	739	69	3,295	99*	8,639
10	424	40	747	70	3,420	100*	8,898
11	427	41	760	71	3,659	101*	9,165
12	429	42	778	72	3,862	102*	9,440
13	432	43	813	73	4,029	103*	9,723
14	434	44	860	74	4,200	104*	10,015
15	437	45	904	75	4,376	105*	10,316
16	439	46	956	76	4,558	106*	10,625
17	444	47	986	77	4,748	107*	10,944
18	445	48	1,025	78	4,943	108*	11,272
19	445	49	1,069	79	5,143	109*	11,610
20	449	50	1,091	80	5,352	110*	11,959
21	457	51	1,132	81*	5,564	111*	12,317
22	468	52	1,214	82*	5,677	112*	12,687
23	480	53	1,269	83*	5,807	113*	13,067
24	489	54	1,323	84*	5,941	114*	13,459
25	503	55	1,379	85*	6,076	115*	13,863
26	522	56	1,466	86*	6,236	116*	14,279
27	541	57	1,549	87*	6,399	117*	14,707
28	560	58	1,629	88*	6,563	118*	15,149
29	578	59	1,739	89*	6,734	119*	15,603
						120**	16,071

備註 –

此標準保費表並未包括由保險業監管局徵收的保費徵費。

此標準保費表於 2023 年 6 月起生效。

[^]年齡指受保人上次生日時的已屆年齡。

^{*}只適用於續保

Bowtie Pink 自願醫保計劃

普通房 – 港元 \$20,000 自付費

年齡 [^]	月供保費	年齡 [^]	月供保費	年齡 [^]	月供保費	年齡 [^]	月供保費
0	228	30	304	60	1,118	90*	3,658
1	228	31	313	61	1,172	91*	3,742
2	228	32	322	62	1,230	92*	3,827
3	228	33	332	63	1,290	93*	3,915
4	228	34	344	64	1,353	94*	4,004
5	214	35	357	65	1,419	95*	4,094
6	214	36	371	66	1,489	96*	4,187
7	214	37	384	67	1,562	97*	4,279
8	214	38	397	68	1,639	98*	4,373
9	214	39	408	69	1,719	99*	4,470
10	215	40	422	70	1,803	100*	4,592
11	216	41	436	71	1,891	101*	4,718
12	217	42	451	72	1,984	102*	4,846
13	218	43	468	73	2,081	103*	4,979
14	220	44	488	74	2,183	104*	5,115
15	221	45	511	75	2,290	105*	5,255
16	222	46	541	76	2,402	106*	5,398
17	224	47	572	77	2,520	107*	5,546
18	229	48	607	78	2,644	108*	5,698
19	234	49	642	79	2,773	109*	5,853
20	239	50	661	80	2,909	110*	6,013
21	246	51	692	81*	3,016	111*	6,177
22	254	52	724	82*	3,070	112*	6,346
23	264	53	759	83*	3,132	113*	6,520
24	275	54	796	84*	3,196	114*	6,698
25	285	55	841	85*	3,260	115*	6,881
26	291	56	886	86*	3,337	116*	7,069
27	295	57	935	87*	3,416	117*	7,262
28	299	58	990	88*	3,494	118*	7,461
29	301	59	1,059	89*	3,576	119*	7,665
						120**	7,874

備註 –

此標準保費表並未包括由保險業監管局徵收的保費徵費。

此標準保費表於 2023 年 6 月起生效。

[^]年齡指受保人上次生日時的已屆年齡。

*只適用於續保。

Bowtie Pink 自願醫保計劃

普通房 – 港元 \$50,000 自付費

年齡 [^]	月供保費	年齡 [^]	月供保費	年齡 [^]	月供保費	年齡 [^]	月供保費
0	143	30	208	60	752	90*	2,571
1	143	31	212	61	801	91*	2,631
2	143	32	216	62	851	92*	2,690
3	143	33	219	63	902	93*	2,752
4	143	34	223	64	956	94*	2,814
5	134	35	226	65	1,015	95*	2,878
6	134	36	231	66	1,080	96*	2,943
7	134	37	238	67	1,143	97*	3,007
8	134	38	246	68	1,206	98*	3,074
9	134	39	255	69	1,268	99*	3,142
10	137	40	266	70	1,328	100*	3,228
11	139	41	278	71	1,389	101*	3,316
12	141	42	291	72	1,450	102*	3,407
13	144	43	305	73	1,512	103*	3,500
14	146	44	319	74	1,575	104*	3,595
15	149	45	333	75	1,640	105*	3,694
16	151	46	346	76	1,710	106*	3,795
17	155	47	359	77	1,784	107*	3,898
18	159	48	374	78	1,864	108*	4,005
19	162	49	392	79	1,952	109*	4,114
20	165	50	412	80	2,045	110*	4,227
21	169	51	434	81*	2,120	111*	4,342
22	172	52	458	82*	2,158	112*	4,461
23	176	53	483	83*	2,202	113*	4,583
24	180	54	510	84*	2,246	114*	4,708
25	186	55	540	85*	2,292	115*	4,837
26	191	56	574	86*	2,346	116*	4,969
27	197	57	611	87*	2,401	117*	5,105
28	201	58	655	88*	2,456	118*	5,244
29	204	59	702	89*	2,513	119*	5,388
						120**	5,535

備註 –

此標準保費表並未包括由保險業監管局徵收的保費徵費。

此標準保費表於 2023 年 6 月起生效。

[^]年齡指受保人上次生日時的已屆年齡。

*只適用於續保。

Bowtie Pink 自願醫保計劃

普通房 – 港元 \$80,000 自付費

年齡 [^]	月供保費	年齡 [^]	月供保費	年齡 [^]	月供保費	年齡 [^]	月供保費
0	151	30	186	60	687	90*	2,305
1	151	31	190	61	734	91*	2,358
2	151	32	195	62	783	92*	2,412
3	151	33	199	63	834	93*	2,467
4	151	34	205	64	886	94*	2,523
5	141	35	212	65	940	95*	2,580
6	141	36	218	66	993	96*	2,638
7	141	37	224	67	1,046	97*	2,696
8	141	38	232	68	1,098	98*	2,756
9	141	39	240	69	1,148	99*	2,817
10	141	40	250	70	1,198	100*	2,894
11	141	41	261	71	1,251	101*	2,973
12	142	42	271	72	1,304	102*	3,054
13	142	43	282	73	1,360	103*	3,138
14	142	44	292	74	1,419	104*	3,224
15	142	45	301	75	1,481	105*	3,312
16	142	46	312	76	1,542	106*	3,402
17	144	47	325	77	1,609	107*	3,495
18	146	48	339	78	1,680	108*	3,591
19	149	49	356	79	1,755	109*	3,689
20	152	50	376	80	1,833	110*	3,790
21	155	51	395	81*	1,901	111*	3,893
22	158	52	417	82*	1,935	112*	3,999
23	161	53	440	83*	1,974	113*	4,109
24	165	54	466	84*	2,014	114*	4,221
25	168	55	494	85*	2,055	115*	4,336
26	172	56	526	86*	2,103	116*	4,445
27	176	57	561	87*	2,153	117*	4,577
28	179	58	601	88*	2,202	118*	4,702
29	183	59	642	89*	2,254	119*	4,830
						120**	4,962

備註 –

此標準保費表並未包括由保險業監管局徵收的保費徵費。

此標準保費表於 2023 年 6 月起生效。

[^]年齡指受保人上次生日時的已屆年齡。

*只適用於續保。

Bowtie Pink 自願醫保計劃

半私家房 – 港元 \$0 自付費

年齡 [^]	月供保費	年齡 [^]	月供保費	年齡 [^]	月供保費	年齡 [^]	月供保費
0	652	30	772	60	2,463	90*	11,681
1	652	31	792	61	2,584	91*	11,982
2	652	32	812	62	2,710	92*	12,286
3	652	33	834	63	2,842	93*	12,599
4	652	34	855	64	2,982	94*	12,919
5	573	35	877	65	3,127	95*	13,245
6	525	36	899	66	3,281	96*	13,579
7	535	37	923	67	3,442	97*	13,913
8	545	38	946	68	3,611	98*	14,257
9	553	39	970	69	3,788	99*	14,612
10	553	40	999	70	3,973	100*	15,049
11	553	41	1,039	71	4,167	101*	15,501
12	553	42	1,085	72	4,372	102*	15,966
13	553	43	1,132	73	4,586	103*	16,445
14	553	44	1,181	74	4,811	104*	16,938
15	553	45	1,233	75	5,046	105*	17,446
16	559	46	1,286	76	5,294	106*	17,970
17	564	47	1,342	77	5,553	107*	18,509
18	568	48	1,402	78	5,825	108*	19,065
19	590	49	1,462	79	6,110	109*	19,636
20	609	50	1,527	80	6,410	110*	20,225
21	614	51	1,601	81*	6,938	111*	20,832
22	630	52	1,680	82*	7,360	112*	21,457
23	647	53	1,762	83*	7,816	113*	22,100
24	663	54	1,848	84*	8,289	114*	22,764
25	680	55	1,939	85*	8,777	115*	23,447
26	698	56	2,034	86*	9,316	116*	24,149
27	716	57	2,133	87*	9,875	117*	24,874
28	734	58	2,238	88*	10,453	118*	25,621
29	753	59	2,347	89*	11,056	119*	26,389
						120**	27,181

備註 –

此標準保費表並未包括由保險業監管局徵收的保費徵費。

此標準保費表於 2023 年 12 月 7 日起生效。

[^]年齡指受保人上次生日時的已屆年齡。

*只適用於續保。

Bowtie Pink 自願醫保計劃

半私家房 – 港元 \$20,000 自付費

年齡 [^]	月供保費	年齡 [^]	月供保費	年齡 [^]	月供保費	年齡 [^]	月供保費
0	289	30	417	60	1,259	90*	5,633
1	289	31	419	61	1,359	91*	5,764
2	289	32	434	62	1,482	92*	5,894
3	289	33	446	63	1,646	93*	6,029
4	289	34	455	64	1,728	94*	6,165
5	254	35	470	65	1,813	95*	6,305
6	233	36	484	66	1,902	96*	6,447
7	237	37	484	67	1,995	97*	6,588
8	242	38	491	68	2,093	98*	6,735
9	245	39	491	69	2,196	99*	6,883
10	245	40	506	70	2,303	100*	7,072
11	245	41	527	71	2,416	101*	7,265
12	245	42	536	72	2,534	102*	7,463
13	245	43	564	73	2,658	103*	7,667
14	245	44	578	74	2,788	104*	7,877
15	245	45	622	75	2,925	105*	8,093
16	249	46	659	76	3,068	106*	8,313
17	251	47	694	77	3,219	107*	8,541
18	252	48	716	78	3,377	108*	8,773
19	261	49	745	79	3,542	109*	9,014
20	270	50	759	80	3,716	110*	9,260
21	275	51	788	81*	3,932	111*	9,513
22	297	52	810	82*	4,081	112*	9,773
23	304	53	868	83*	4,247	113*	10,040
24	332	54	905	84*	4,418	114*	10,314
25	340	55	926	85*	4,592	115*	10,596
26	355	56	977	86*	4,789	116*	10,886
27	383	57	1,041	87*	4,991	117*	11,183
28	397	58	1,115	88*	5,198	118*	11,489
29	408	59	1,187	89*	5,413	119*	11,803
						120**	12,126

備註 –

此標準保費表並未包括由保險業監管局徵收的保費徵費。

此標準保費表於 2023 年 12 月 7 日起生效。

[^]年齡指受保人上次生日時的已屆年齡。

^{*}只適用於續保。

Bowtie Pink 自願醫保計劃

半私家房 – 港元 \$50,000 自付費

年齡 [^]	月供保費	年齡 [^]	月供保費	年齡 [^]	月供保費	年齡 [^]	月供保費
0	269	30	317	60	1,019	90*	4,922
1	269	31	325	61	1,077	91*	5,037
2	269	32	329	62	1,138	92*	5,151
3	269	33	332	63	1,194	93*	5,269
4	269	34	332	64	1,260	94*	5,388
5	236	35	343	65	1,318	95*	5,510
6	216	36	353	66	1,413	96*	5,633
7	220	37	353	67	1,503	97*	5,757
8	225	38	359	68	1,611	98*	5,885
9	227	39	361	69	1,719	99*	6,015
10	227	40	385	70	1,833	100*	6,179
11	227	41	413	71	1,942	101*	6,349
12	227	42	428	72	2,063	102*	6,522
13	227	43	452	73	2,178	103*	6,700
14	227	44	461	74	2,292	104*	6,883
15	227	45	504	75	2,415	105*	7,072
16	231	46	528	76	2,502	106*	7,265
17	233	47	564	77	2,627	107*	7,463
18	234	48	589	78	2,678	108*	7,667
19	242	49	614	79	2,833	109*	7,876
20	251	50	648	80	3,000	110*	8,091
21	253	51	681	81*	3,206	111*	8,313
22	265	52	714	82*	3,359	112*	8,540
23	272	53	748	83*	3,526	113*	8,773
24	279	54	781	84*	3,698	114*	9,014
25	286	55	815	85*	3,875	115*	9,260
26	293	56	854	86*	4,072	116*	9,513
27	300	57	896	87*	4,274	117*	9,773
28	303	58	932	88*	3,482	118*	10,040
29	306	59	966	89*	4,699	119*	10,314
						120**	10,595

備註 –

此標準保費表並未包括由保險業監管局徵收的保費徵費。

此標準保費表於 2023 年 12 月 7 日起生效。

[^]年齡指受保人上次生日時的已屆年齡。

*只適用於續保。

Bowtie Pink 自願醫保計劃

半私家房 – 港元 \$80,000 自付費

年齡 [^]	月供保費	年齡 [^]	月供保費	年齡 [^]	月供保費	年齡 [^]	月供保費
0	235	30	273	60	900	90*	4,349
1	235	31	288	61	951	91*	4,449
2	235	32	291	62	1,005	92*	4,550
3	235	33	294	63	1,054	93*	4,654
4	235	34	294	64	1,106	94*	4,760
5	208	35	304	65	1,160	95*	4,868
6	191	36	312	66	1,217	96*	4,977
7	194	37	312	67	1,277	97*	5,086
8	199	38	317	68	1,339	98*	5,199
9	201	39	318	69	1,405	99*	5,314
10	201	40	341	70	1,474	100*	5,459
11	201	41	365	71	1,546	101*	5,608
12	201	42	378	72	1,622	102*	5,762
13	201	43	400	73	1,701	103*	5,918
14	201	44	406	74	1,784	104*	6,081
15	201	45	445	75	1,872	105*	6,247
16	203	46	467	76	1,964	106*	6,418
17	205	47	499	77	2,060	107*	6,593
18	206	48	520	78	2,161	108*	6,773
19	215	49	543	79	2,267	109*	6,958
20	221	50	567	80	2,378	110*	7,148
21	223	51	594	81*	2,577	111*	7,344
22	234	52	624	82*	2,737	112*	7,545
23	240	53	653	83*	2,909	113*	7,750
24	246	54	686	84*	3,087	114*	7,962
25	253	55	719	85*	3,271	115*	8,179
26	259	56	754	86*	3,472	116*	8,403
27	265	57	791	87*	3,681	117*	8,633
28	268	58	824	88*	3,895	118*	8,870
29	271	59	854	89*	4,119	119*	9,111
						120**	9,360

備註 –

此標準保費表並未包括由保險業監管局徵收的保費徵費。

此標準保費表於 2023 年 12 月 7 日起生效。

[^]年齡指受保人上次生日時的已屆年齡。

*只適用於續保。

Bowtie Pink 自願醫保計劃

私家房 – 港元 \$0 自付費

年齡 [^]	月供保費	年齡 [^]	月供保費	年齡 [^]	月供保費	年齡 [^]	月供保費
0	946	30	1,120	60	3,573	90*	16,953
1	946	31	1,149	61	3,749	91*	17,389
2	946	32	1,179	62	3,932	92*	17,830
3	946	33	1,209	63	4,125	93*	18,285
4	946	34	1,240	64	4,327	94*	18,750
5	830	35	1,272	65	4,539	95*	19,223
6	761	36	1,305	66	4,762	96*	19,707
7	776	37	1,339	67	4,995	97*	20,193
8	791	38	1,373	68	5,240	98*	20,692
9	802	39	1,408	69	5,496	99*	21,206
10	802	40	1,450	70	5,766	100*	21,842
11	802	41	1,508	71	6,048	101*	22,497
12	802	42	1,573	72	6,345	102*	23,172
13	802	43	1,642	73	6,655	103*	23,867
14	802	44	1,714	74	6,981	104*	24,583
15	802	45	1,789	75	7,324	105*	25,321
16	811	46	1,867	76	7,682	106*	26,080
17	818	47	1,948	77	8,059	107*	26,863
18	823	48	2,033	78	8,454	108*	27,669
19	855	49	2,122	79	8,868	109*	28,499
20	883	50	2,215	80	9,303	110*	29,354
21	891	51	2,323	81*	10,070	111*	30,234
22	914	52	2,437	82*	10,681	112*	31,141
23	938	53	2,557	83*	11,343	113*	32,075
24	962	54	2,682	84*	12,029	114*	33,038
25	987	55	2,813	85*	12,738	115*	34,029
26	1,012	56	2,951	86*	13,520	116*	35,050
27	1,038	57	3,096	87*	14,333	117*	36,101
28	1,065	58	3,248	88*	15,170	118*	37,184
29	1,092	59	3,407	89*	16,047	119*	38,300
						120**	39,449

備註 –

此標準保費表並未包括由保險業監管局徵收的保費徵費。

此標準保費表於 2023 年 12 月 7 日起生效。

[^]年齡指受保人上次生日時的已屆年齡。

*只適用於續保。

Bowtie Pink 自願醫保計劃

私家房 – 港元 \$20,000 自付費

年齡 [^]	月供保費	年齡 [^]	月供保費	年齡 [^]	月供保費	年齡 [^]	月供保費
0	683	30	931	60	2,548	90*	11,638
1	683	31	936	61	2,742	91*	11,955
2	683	32	949	62	2,980	92*	12,275
3	683	33	966	63	3,296	93*	12,606
4	683	34	976	64	3,449	94*	12,944
5	557	35	997	65	3,605	95*	13,290
6	514	36	1,018	66	3,768	96*	13,644
7	526	37	1,018	67	3,938	97*	14,000
8	539	38	1,034	68	4,116	98*	14,366
9	552	39	1,034	69	4,302	99*	14,743
10	552	40	1,065	70	4,496	100*	15,207
11	552	41	1,069	71	4,724	101*	15,685
12	552	42	1,089	72	4,964	102*	16,178
13	552	43	1,152	73	5,216	103*	16,687
14	552	44	1,184	74	5,480	104*	17,212
15	552	45	1,279	75	5,758	105*	17,753
16	559	46	1,359	76	6,050	106*	18,312
17	564	47	1,438	77	6,357	107*	18,887
18	566	48	1,490	78	6,680	108*	19,481
19	587	49	1,555	79	7,018	109*	20,094
20	606	50	1,591	80	7,374	110*	20,726
21	618	51	1,646	81*	7,835	111*	21,378
22	634	52	1,686	82*	8,167	112*	22,050
23	652	53	1,800	83*	8,532	113*	22,743
24	718	54	1,869	84*	8,910	114*	23,459
25	738	55	1,907	85*	9,299	115*	24,196
26	774	56	2,005	86*	9,736	116*	24,957
27	842	57	2,130	87*	10,189	117*	25,742
28	878	58	2,271	88*	10,652	118*	26,552
29	904	59	2,410	89*	11,138	119*	27,387
						120**	28,248

備註 –

此標準保費表並未包括由保險業監管局徵收的保費徵費。

此標準保費表於 2023 年 12 月 7 日起生效。

[^]年齡指受保人上次生日時的已屆年齡。

^{*}只適用於續保。

Bowtie Pink 自願醫保計劃

私家房 – 港元 \$50,000 自付費

年齡 [^]	月供保費	年齡 [^]	月供保費	年齡 [^]	月供保費	年齡 [^]	月供保費
0	454	30	547	60	1,592	90*	7,845
1	454	31	554	61	1,676	91*	8,058
2	454	32	555	62	1,764	92*	8,274
3	454	33	556	63	1,844	93*	8,497
4	454	34	556	64	1,939	94*	8,725
5	399	35	562	65	2,022	95*	8,958
6	368	36	573	66	2,159	96*	9,196
7	377	37	573	67	2,288	97*	9,436
8	386	38	582	68	2,443	98*	9,683
9	395	39	585	69	2,598	99*	9,938
10	395	40	600	70	2,760	100*	10,250
11	395	41	646	71	2,930	101*	10,573
12	395	42	672	72	3,118	102*	10,905
13	395	43	713	73	3,295	103*	11,248
14	395	44	728	74	3,475	104*	11,602
15	395	45	799	75	3,667	105*	11,967
16	401	46	842	76	3,805	106*	12,343
17	405	47	901	77	4,002	107*	12,731
18	407	48	944	78	4,087	108*	13,131
19	422	49	989	79	4,330	109*	13,544
20	437	50	1,047	80	4,593	110*	13,970
21	441	51	1,097	81*	4,928	111*	14,410
22	463	52	1,147	82*	5,184	112*	14,863
23	474	53	1,196	83*	5,463	113*	15,330
24	487	54	1,244	84*	5,753	114*	15,812
25	498	55	1,293	85*	6,053	115*	16,310
26	511	56	1,352	86*	6,385	116*	16,822
27	524	57	1,414	87*	6,731	117*	17,351
28	528	58	1,466	88*	7,087	118*	17,897
29	534	59	1,514	89*	7,459	119*	18,460
						120**	19,040

備註 –

此標準保費表並未包括由保險業監管局徵收的保費徵費。

此標準保費表於 2023 年 12 月 7 日起生效。

[^]年齡指受保人上次生日時的已屆年齡。

^{*}只適用於續保。

Bowtie Pink 自願醫保計劃

私家房 – 港元 \$80,000 自付費

年齡 [^]	月供保費	年齡 [^]	月供保費	年齡 [^]	月供保費	年齡 [^]	月供保費
0	404	30	480	60	1,417	90*	6,983
1	404	31	494	61	1,509	91*	7,173
2	404	32	494	62	1,607	92*	7,365
3	404	33	495	63	1,699	93*	7,564
4	404	34	495	64	1,797	94*	7,767
5	355	35	500	65	1,900	95*	7,974
6	327	36	510	66	2,009	96*	8,186
7	335	37	510	67	2,125	97*	8,400
8	344	38	519	68	2,247	98*	8,620
9	352	39	521	69	2,376	99*	8,846
10	352	40	535	70	2,512	100*	9,124
11	352	41	575	71	2,609	101*	9,411
12	352	42	598	72	2,710	102*	9,707
13	352	43	634	73	2,814	103*	10,012
14	352	44	648	74	2,923	104*	10,327
15	352	45	711	75	3,036	105*	10,652
16	356	46	749	76	3,153	106*	10,987
17	360	47	802	77	3,274	107*	11,332
18	362	48	841	78	3,400	108*	11,689
19	377	49	881	79	3,532	109*	12,056
20	388	50	922	80	3,668	110*	23,435
21	392	51	964	81*	3,992	111*	12,827
22	411	52	1,008	82*	4,256	112*	13,230
23	422	53	1,054	83*	4,542	113*	13,646
24	433	54	1,101	84*	4,839	114*	14,075
25	444	55	1,151	85*	5,147	115*	14,518
26	455	56	1,204	86*	5,486	116*	14,974
27	466	57	1,258	87*	5,839	117*	15,445
28	470	58	1,305	88*	6,204	118*	15,931
29	476	59	1,348	89*	6,586	119*	16,432
						120**	16,949

備註 –

此標準保費表並未包括由保險業監管局徵收的保費徵費。

此標準保費表於 2023 年 12 月 7 日起生效。

[^]年齡指受保人上次生日時的已屆年齡。

^{*}只適用於續保。

主要產品風險

信貸及償債能力風險

此計劃的賠償會受保泰的信貸風險及償債能力所影響。假如保泰宣佈無力償債，你可能損失保單的保障及任何已繳保費。

通脹風險

由於通脹有機會導致未來的醫療檢測及治療費用增加，即使保泰履行合約責任，本計劃的賠償金額仍有可能不足以應付你的需要。因此，在選擇計劃時，你應考慮未來醫療通脹帶來的影響。

在符合相關法例的情況下，本計劃的賠償金額及/或標準保費率都有可能受調整，以反映醫療通脹。

保費調整風險

標準保費率並非保證，並有機會向所有同一類別保單，根據保泰的索償、續保經驗、開支、醫療費用通脹及任何適用的保障修訂而改動。因此，續保保費可能較現時展示的保費增加或減少。

終止保單

本保單將在以下情況時自動終止，以最先者為準 –

- (a) 在保費到期日後起計的 31 日後仍未繳交保費；
- (b) 受保人身故翌日；
- (c) 保泰不再獲《保險業條例》授權承保或繼續承保本保單。

若本保單按(a)或(c)終止，而受保人在保單終止前住院或接受訂明非手術癌症治療，則該住院或治療所引致的合資格費用仍可獲得保障，直至受保人出院 / 完成治療，或本保單終止後的 30 日（以較先者為準）。

產品內容改動

保泰保留更改條款及保障之權利。如有任何改動，我們會於續保前 30 日以書面通知你。本公司為註冊自願醫保的產品提供者，所有更改後之條款及保障，將不會差於現有版本之條款及保障，或於續保時由政府公佈的最新版本標準計劃之條款及保障。

主要不保事項

按本計劃，保泰不會賠償與下列項目相關或由其引致的費用：

- 任何非醫療所需治療、治療程序、藥物、檢測或服務；
- 純粹為接受診斷程序或專職醫療服務的住院，除非該程序或服務是在註冊醫生建議下因而進行醫療所需的診斷，或無法以為日症病人提供醫療服務的方式下有效地進行的傷病治療；
- 治療在保單生效日前感染或出現的人體免疫力缺乏病毒 ("HIV") 及其相關的傷病。若無法證明初次感染或出現此傷病的時間，則此傷病於保單生效日起計 5 年內發病，將被推定為於保單生效日前已感染或出現（因性侵犯、醫療援助、器官移植、輸血或捐血、或出生時受 HIV 感染所引致的傷病除外）；
- 倚賴或過量服用藥物、酒精、毒品或類似物質（或受其影響）；
- 故意自殘身體或企圖自殺、參與非法活動、或性病及經由性接觸傳染的疾病或其後遺症；
- 以美容或整容為目的的服務，除受保人因意外而受傷，並於意外後 90 日內接受的必要醫療服務；
- 矯正視力或屈光不正的服務，而該等視力問題可透過驗配眼鏡或隱形眼鏡矯正；
- 預防性治療及預防性護理（為了避免因接受其他醫療服務引起的併發症而進行的治療、監測、檢查或治療程序、移除癌前病變及為預防過往傷病復發或其併發症的治療除外）；
- 牙科醫生進行的牙科治療及口腔頷面手術的費用（因意外引致在住院期間接受的急症治療及手術除外）；
- 與產科狀況及其併發症，或性機能失常相關的醫療及輔導服務；
- 購買屬耐用品的醫療設備及儀器；
- 傳統中醫治療；
- 按接受治療、治療程序、檢測或服務所在地的普遍標準（或尚未經當地認可機構批准）界定為實驗性或未經證實醫療成效的醫療技術或治療程序；
- 受保人年屆八 (8) 歲前發病或確診的先天性疾病；
- 戰爭、內戰、侵略、外敵行動、敵對行動、叛亂、革命、起義、或軍事政變或奪權事故引致的傷病；
- 已獲任何法律，或由任何政府、僱主或第三方提供的醫療或保險計劃賠償的費用。

上述項目只供參考，有關全部及詳細不保事項，請參閱此計劃之條款及細則的「一般不保事項」部分。

產品限制

等候期

指定項目的保障會於等候期後生效，詳情如下：

項目	等候期
疾病及意外受傷	不設等候期 (即保障會自保單生效日起即時生效)
投保前未知的已有病症 [^]	保單生效日起計的首 90 日

[^]賠償詳情 (如適用) 請參考以下部份。

投保前已有病症

保泰可因投保申請文件中披露的投保前已有病症加設個別不保項目。除非受個別不保項目 (如有) 所規限，保泰保障已在投保申請文件中披露的投保前已有病症。

保泰保障受保人於投保前不察覺亦理應不察覺的投保前已有病症，但賠償金額受以下等候期與賠償比率限制。

保單年度	賠償比率
首個保單年度首 90 日	沒有保障
首個保單年度第 91 日起	按保障限額全數賠償

醫療所需治療或服務的合理及慣常費用

保泰只會賠償醫療所需治療或服務所衍生而合理及慣常的費用。

「醫療所需」的治療或服務須符合下列條件 –

- a) 需要註冊醫生的專業知識或轉介；
- b) 符合該傷病的診斷及治療所需；
- c) 按良好而審慎的醫學標準及主診註冊醫生審慎的專業判斷提供，而非主要為對受保人、其家庭成員、照顧人員或主診註冊醫生帶來方便或舒適而提供；
- d) 在環境最適當及符合一般公認的醫療標準的設備下，提供醫療服務；及
- e) 按主診註冊醫生審慎的專業判斷，以最適當的水平向受保人安全及有效地提供。

「合理及慣常」是指就醫療服務的收費而言，對情況類似的人士 (例如同性別及相近年齡)，就類似傷病提供類似治療、服務或物料時，不超過當地相關醫療服務供應者收取的一般收費範圍的水平。合理及慣常的收費水平由保泰合理及絕對真誠地決定，在任何情況下，此收費不得高於實際收費。

有關使用的字詞及表述的所述解釋，請參閱此計劃之條款及細則的「釋義」部分。



一般查詢 (客戶服務部)

辦公時間

星期一至五：9:30 am – 6:30 pm

星期六、星期日及公眾假期休息

☎ 3008 8123

📞 3008 8123

✉ cs@bowtie.com.hk

索償查詢 (賠償部)

辦公時間

星期一至五：9:30 am – 6:30 pm

星期六、星期日及公眾假期休息

☎ 3001 5670

✉ claim@bowtie.com.hk

客戶服務中心 (敬請預約)

香港灣仔皇后大道東 58 – 64 號帝后商業中心地下
(從太古廣場三座前往只需 2 分鐘路程)

☎ 電話預約：3008 8123

